

# 정부정책과 마을만들기

---

LH 토지주택연구원 조영태 | 2014. 02. 06



※본 발표내용은 김세용,조영태 등이 기고한 도시정보(2013.02) 원고를 기반으로 작성된 것임

# 목 차

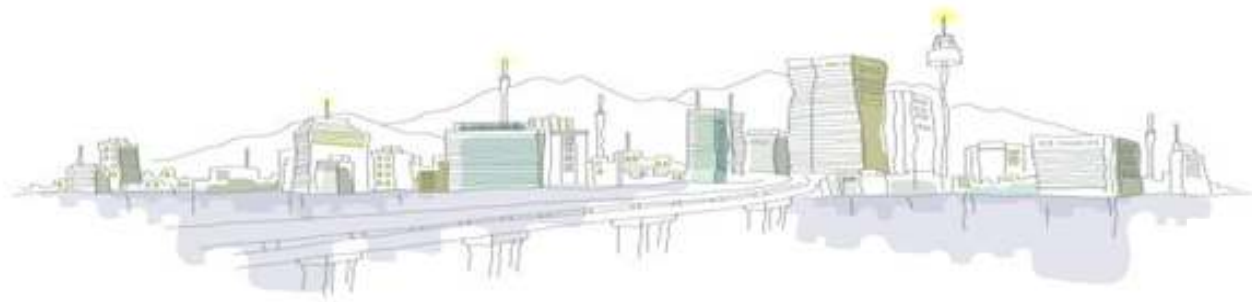
- I 마을만들기 개념과 흐름
- II 마을만들기 정책과 유형
- III 마을만들기 사례
- IV 평가 및 시사점

# 1. 마을만들기 개념과 흐름

---

1 마을, 마을만들기 개념

2 마을만들기 흐름



# 1.1 마을, 마을만들기 개념

## 마을?

- 도시(都市)에 대응
- 물리적으로 구획된 공간단위와 사회
- 골목길 < 반 < 통 < 동 < 도시 < 지역 < 국토
- 도시화율 90% 상회, 도시지역에도 적용 (농촌마을 vs. 도시마을)
- [광주광역시북구아름다운마을만들기조례 제2조]  
협의 ; 동네에 있는 거주지, 거리를 의미  
광의 ; 동.구까지 포함하는 공간적 개념과 공동체.문화 등 사회적 개념을  
총칭

※ 일상적인 생활환경을 공유하는 공동체  마을

# 1.1 마을, 마을만들기 개념

## 마을만들기?



# 1.1 마을, 마을만들기 개념

## 마을만들기?

- **마을만들기 : 주민이 지자체(지방정부)와 협력하여 삶의 터전을 만들고  
가꾸어 나가는 행위**

※ Keyword : 참여, 협력, 지역성, 지속가능성

- 미국, 커뮤니티 디자인(Community Design)
- 일본, 마치즈꾸리(まちづくり)
  - ✓ 최근 도시계획, 지구계획, 건축 등 다양한 분야의 제도적 또는 비제도적 영역까지 포함하는 의미로 사용
  - ✓ 1970년대 초에는 산업화로 인한 공해문제 해결에 초점을 맞추었으나, 이후 일상생활을 위한 시설이나 공간만들기를 비롯하여 지구차원의 도시정비 또는 재개발사업 등 제도화된 사업까지 다양한 영역으로 확대

# 1.1 마을, 마을만들기 개념

## 마을만들기?

갈래	도시계획	도시만들기	마을만들기
수립주체 (주도)	government 행정과 전문가	governance 시민. 시민단체. 기업. 행정	residents 주민. 시민단체. 기업. 행정
시기	압축성장기	도시 안정기	도시 안정기
배경	팽창하는 도시에서 도시생활에 필요한 최소한의 기반시설 공급 시급	도시가 성숙되면서 각 도시마다 더 매력적이고 특색있는 도시로 가꾸려는 도시간 경쟁 치열	지방자치시대에 마을의 공동 체 활성화를 통한 마을의 경 쟁력을 높이려는 의식 고양
목표	주택. 도로 등 양적 시설의 적기 공급 우선	생활자의 눈에서 필요한 삶의 질 등 질적 수준 확보	동네 주민들이 스스로 필요한 마을환경과 삶의 질을 확보
수립방향	하향식	상향식	상향식
개발방식	확정(decide)→발표(announce)→ 저항에 방어(defend)	참여(participate)→협상 (negotiate)→보상(compensate)	자치와 참여
계획 범위	도시단위의 마스터플랜	마을단위 지역성의 도시적 결합	마을단위의 계획
계획 내용	조성 등 개발 위주	재생 등 관리 위주	공간. 사람 등 모든 활동
부문계획	물리적 계획 중시	경제. 사회. 문화. 환경 중시	역사, 전통, 사회, 공동체 중시
계획이론	합리적 종합계획	옹호계획, 참여계획	참여계획

## 1.2 마을만들기 흐름

### 마을만들기 역사

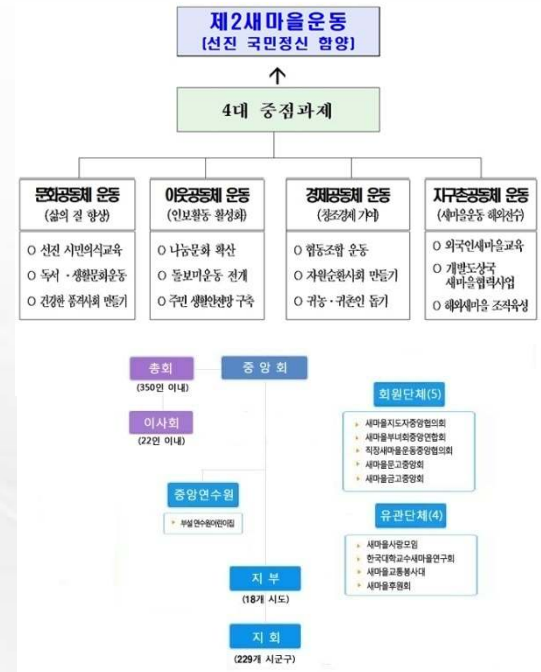
- 조선시대 : 두레, 향약(鄕約)
- 1970년대 : 새마을운동 (?)
- 1980년대 : 지방자치법 개정
- 1990년대 : 시민단체(경실련, 도시연대, 참여연대, 녹색연합) 활동
  - '96 도시연대 '걷고싶은 서울 만들기 운동'→서울광장
  - '97 부산반송동, 부평문화의거리, '98 대구삼덕동 YMCA '담장허물기'
- 2000년대 : 행정의 마을만들기 지원
  - '00 북촌마을 가꾸기 '02 광주북구 마을만들기 조례, '03 인사동 지구단위계획
  - '06 국토부 '살고싶은 도시만들기', 행자부 '살고싶은 지역만들기'
- 2010년대 : 행정의 마을만들기 확대
  - '10 서울시 휴먼타운, 행안부 '그린마을', '11 수원시 '마을 르네상스센터'
  - '12 서울시 마을공동체만들기 지원사업 '12 국토부 도시재생대학👉도시대학('08~'10)



# 1.2 마을만들기 흐름

## 마을만들기 역사 - 새마을운동

- 1970.04.22 : 새마을운동 제창
- 2013.06.18 : '새마을운동 기록물' 유네스코 세계기록유산 등재



회원 : 211만명(지도자18만, 일반193만)

# 1.2 마을만들기 흐름

## 마을만들기 역사 - 국토부 살고싶은 도시만들기(2006)

- 시범사업 : 마을만들기와 도시특화발전에 대한 주민·지자체의 관심 유도 및 조기 정착을 위해 시범마을·시범도시 사업을 추진
- ✓ 시범마을 : 주민이 주도하여 동단위 이하 생활권을 대상으로 마을을 진단하고 샹터를 가꾸어 나가는 마을계획을 수립,추진(응모.시행 : 기초자치단체장)
  - 지자체의 조례 제정, 지원조직 마련 등 지원체계 구축(전문가, NGO, 공공기관, 행정) 유도
  - 사례 : 2007년 돌봄네트워크 활용한 성미산만들기, 「반송을 세우자」 마을만들기, 문화동 詩畵 문화마을, 부천 펄벅문화마을 가꾸기 사업, 수원 초록생태마을 송죽만들기

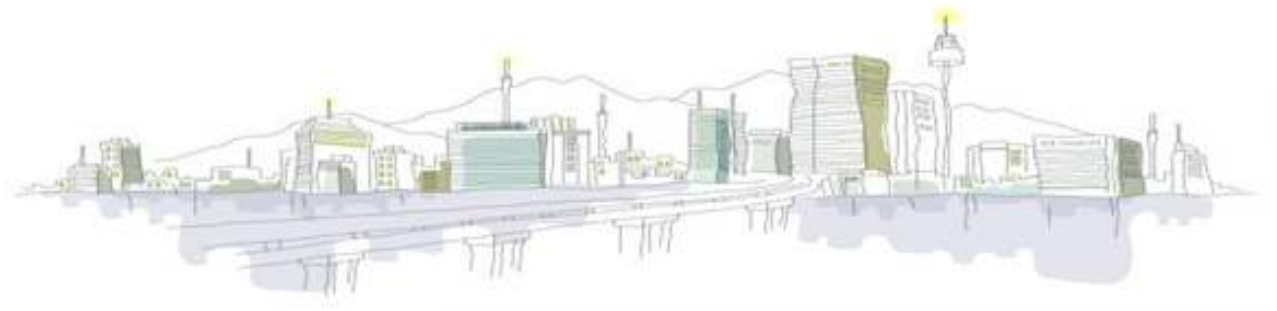


## 2. 마을만들기 정책과 유형

---

1 지원체계

2 마을만들기 유형



## 2.1 지원체계



### 광역지자체 지원체계(조례, 지원센터)

구분	조례	제정일	지원센터
서울특별시	서울시 마을공동체 만들기 조례	2012	서울시 마을공동체 종합지원센터
부산광역시	부산광역시 마을만들기 지원 등에 관한 조례	2012	준비 중
광주광역시	광주광역시 살기좋은 마을만들기 지원 조례	2010	창조마을 만들기 센터
경기도	경기도 마을만들기 지원 조례	2012	-
전라북도	전라북도 마을만들기 지원 조례	2009	전라북도 마을만들기 협력센터
충청남도	충청남도 살기 좋은 희망마을 만들기 지원 조례	2012	-
제주특별자치도	제주특별자치도 특별자치마을 만들기 지원 조례	2009	-

\* 출처 : 자치법규정보시스템(www.elis.go.kr), 남원석(2012), 김세용,조영태 외(2013)

## 2.1 지원체계

### 기초지자체 지원체계(조례, 지원센터)

구분	조례제정 지자체	지원센터 설립 지자체		
서울특별시	마포구(2009), 성북구(2011), 종로구, 강북구, 영등포구, 강남구, 강동구 등(2012)	18	성북구 마을만들기 지원센터(2011), 서대문구 마을공동체 지원센터(2012)	2
부산광역시	영도구(2008), 북구(2012)	2	-	-
인천광역시	부평구(2005), 연수구(2012), 동구(2012)	3	-	-
광주광역시	<u>북구(2002)</u> , 광산구(2008), 남구(2008), 서구(2008)	4	북구 아름다운 마을만들기 지원센터(2011), 남구 마을공동체 협력센터(2012)	2
울산광역시	동구(2012)	1	-	-
강원도	인제군(2008), 강릉시(2012)	2	강릉시 마을만들기 지원센터(2008)	1
경기도	가평군(2005), 안산시(2007), 양주시(2008), 양평군(2009), 수원시(2010), 남양주시(2011), 하남시(2011), 오산시(2012), 화성시(2012)	9	안산시 좋은마을만들기 지원센터(2008), <u>수원시 마을르네상스센터(2011)</u>	2
충청북도	단양군(2008), 청주시(2009)	2	-	-
충청남도	금산군(2006), 보령시(2008)	2	-	-
전라북도	<u>진안군(2003, 2010)</u> , 군산시(2007), 정읍시(2009), 익산시(2012)	4	진안군 마을만들기 지원센터(2012), 정읍시 마을공동체 지원센터(2012), 완주군 커뮤니티비즈니스 센터(2010)	3
전라남도	강진군(2008), 광양시(2008), 나주시(2009), 목포시(2008), 순천시(2007), 해남군(2008)	6	-	0
경상북도	영양군(2012)	1	-	-
경상남도	거제시(2008), 창원시(2011)	2	-	-

\* 출처 : 자치법규정보시스템(www.elis.go.kr), 남원석(2012), 김세용, 조영태 외(2013)

## 2.1 지원체계

### 마을만들기 제도 개선방안

#### 도시계획과의 연계성 확보

- 지구단위계획으로 활용(서울시), 도시계획체계 속에 '마을계획' 규정(수원시)
- 사례 : 일본, 세타가야구 마치즈쿠리 조례

#### 정부레벨간 역할분담

- 시,군 : 추진체계, 행정협의회, 공모사업 평가, 단계별 실천체계
- 시,도 : 시,군의 사업지원
- 중앙정부 : 정부 부처 지원사업 통합 운영지원, 도시재생법/국토계획법 반영

#### 마을만들기 전문가 육성

- 마을만들기 코디네이터, 전문가 교육 프로그램 (시민대학, 도시재생대학)
- 사례 : 대만 '마을계획사' 자격검정제도

## 2.2 평가 및 선정제도

### 행정안전부 Green 마을

- Green 마을 : 주민들의 에너지 절약의 생활화와 자원재활용, 녹색교통, 녹색소비, 생태환경가꾸기 등을 자발적으로 실천하는 마을
- 마을유형 : 아파트형, 주택형, 복합형
- 사업주체 : 행정안전부 + 새마을운동중앙회(2009년 녹색생활 실천 업무협약 MOU 체결)
- 2010년 48개소, 2011년 96개소, 2012년 96개소 지원(성과평가를 통한 전년도 사업 지속지원)

구분	평가항목		평가내용							
공통과제 (60점)	에너지절약(40점)	15	탄소포인트제 운영시스템 가입실적							
		25	전기, 가스, 수도 절약실적							
	주민참여(20점)	5	실천계획서 작성(명확성, 구체성, 실행가능성)							
		15	주민참여도(회의개최, 지자체 주민교육, 홍보 등)							
자체 선정과제 (40점)	과제1(20점)	20	마을별 자체 선정한 과제에 대한 추진실적 *실천과제 유형(예시)							
	과제2(20점)	20	<table border="1" style="width: 100%;"> <tr> <td>자원재활용</td> <td>아나바다운동, 숨은 자원 모으기 등</td> </tr> <tr> <td>녹색교통</td> <td>승용차 요일제, 카풀, 자전거타기 등</td> </tr> <tr> <td>녹색소비</td> <td>친환경 공산품 주민이용 등</td> </tr> <tr> <td>생태환경</td> <td>마을 환경정화, 나무가꾸기 등</td> </tr> </table>	자원재활용	아나바다운동, 숨은 자원 모으기 등	녹색교통	승용차 요일제, 카풀, 자전거타기 등	녹색소비	친환경 공산품 주민이용 등	생태환경
자원재활용	아나바다운동, 숨은 자원 모으기 등									
녹색교통	승용차 요일제, 카풀, 자전거타기 등									
녹색소비	친환경 공산품 주민이용 등									
생태환경	마을 환경정화, 나무가꾸기 등									

## 2.2 평가 및 선정제도



### 서울특별시 마을만들기

2000	북촌마을가꾸기
2003	인사동지구단위계획
2006	건고싶은 거리만들기 (건대입구 노유거리만들기), 명동관광특구 지구단위계획
2009	살기좋은 마을만들기 지구단위계획 시범사업(강북구 능안골, 성북구 선유골, 강동구 서원마을, 강서구 내촌마을)
2010	휴먼타운(정비예정구역해제지역, 촉진지구준치지역, 다세대/다가구 밀집지역)
2011	서촌지구단위계획 (서촌마을가꾸기)
2012	서울시 뉴타운/정비사업 신청책구상 발표, 마을공동체만들기 지원조례 제정, 마을공동체 지원사업 (35개 사업, 725억원), 서울시 마을공동체 종합지원센터 개소, 마을공동체 기본계획 수립

- 마을만들기 지원조례 : 5년단위로 마을공동체 기본계획 및 연도별 시행계획 수립
- ✓주민주도의 마을계획 수립 지원, 마을활동가 양성, 10분 거리에 주민커뮤니티 공간 구축
- ✓커뮤니티 활동 지원, 마을경제 활성화 지원



## 2.2 평가 및 선정제도

### 수원시 마을르네상스 프로젝트

- 2010 행정전담부서인 '마을만들기 추진단' 신설  
'좋은마을만들기조례' 제정
- 2011 '수원시 좋은 마을만들기 위원회' 발족  
'마을르네상스센터' 개소
- 마을학교, 도시대학 등 교육프로그램 운영



구분	사업유형	지원금	내용
마을 르네상스	공동체 프로그램	500만원 이하	마을조사, 마을축제 등
	시설조성	2,000만원 이하	삼지공원, 벽화조성 등
	공간조성	4,000만원 이하	역사문화길, 생태탐방로 조성 등
도시 르네상스	시설조성	10억원 이하	마을도서관, 커뮤니티시설 구축 등
	공간조성	10억원 내외	르네상스 타운, 생태마을 구축 등

자료) 수원시 마을르네상스센터(<http://www.maeulcenter.or.kr>)

## 2.3 마을만들기 유형

### 사업주체에 따른 마을만들기 유형

유형	절차	사례
공공지원형	정책 ⇒ <b>공모(평가, 선정)</b> ⇒ 지원 ⇒ 실천 ⇒ (평가 및 모니터링)	행안부 그린마을, 국토부 살고싶은 마을만들기 등 중앙정부 공모사업 진안군 마을만들기, 수원시 마을르네상스
민간주도형	<b>기획</b> ⇒ <b>실천</b> ⇒ (평가) ⇒ (지원) ⇒ (평가 및 모니터링)	성미산 마을만들기, 홍제동 개미마을, 통영 동피랑 벽화마을, 인사동 가꾸기
공공교육형	정책 ⇒ <b>교육</b> ⇒ (공모) ⇒ 지원 ⇒ 실천 ⇒ (평가 및 모니터링)	국토부 도시대학, 경기도 뉴타운 시민대학, 수원시 마을르네상스, 성북구 도시아카데미 *민간 : 경실련 도시대학, 인간도시아카데미
공공계획형	정책 ⇒ <b>계획(주민참여)</b> ⇒ 지원 ⇒ 실천 ⇒ (평가 및 모니터링)	전주 한옥마을, 서울 북촌/명동, 서울시 경관협정, 서울시 휴먼타운

\* 출처 : 김세용, 조영태 외(2013)

## 2.3 마을만들기 유형

### 사업내용에 따른 마을만들기 유형

유형	주요 내용
역사문화 보존	전주한옥마을, 서울북촌가꾸기, 서울인사동가꾸기, 서울서촌가꾸기, 서울명동 지구단위계획, 익산 물길복원사업
노후주거환경개선	부산태극도마을, 부산안창마을, 서울이화동 벽화마을, 서울홍제동 개미마을, 통영 동피랑
커뮤니티 보전	서울성미산 마을만들기, 남해 독일인 마을, 남해 가천다랭이 마을, 변산 공동체마을
에너지 절약	지식경제부 그린빌리지, 부산 전포시영아파트, 통영연대도(녹색섬), 서천 산너울마을
일자리, 소득지원	행안부 마을기업 육성, 고용노동부 사회적 기업 육성, 부산 보수동 서점골목, 전주 남부시장, 수원 못골시장/지동시장

\* 출처 : 김세용,조영태 외(2013)

### 3. 마을만들기 사례

---

- 1 통영 연대도
- 2 부산 전포시영아파트
- 3 김천 아파트골목길
- 4 서울 서원마을
- 5 수원 행궁동



# 3. 마을만들기 사례

## 통영 연대도

- 화석에너지 제로섬, 생태관광의 거점 : 에코 아일랜드 연대도
- ✓ 2008 통영 '생태섬 육성 조례' 제정
- ✓ 2009 다랭이 꽃밭, 2010 연대지깃길
- ✓ 주체 : 마을주민 + 푸른통영21추진협의회



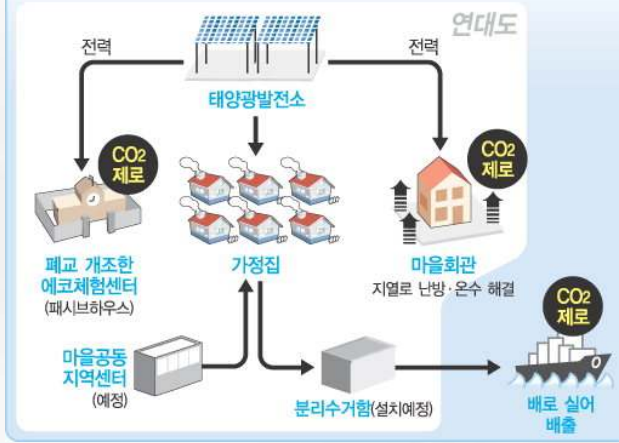
### 통영 연대도의 '탄소 제로' 섬 만들기

- **전기** : 한국전력 공급 → 태양광 100% (150kW급 태양광발전소 지난 4월 가동)
- **난방** : 석유, 전기장판 → 태양광, 지열 (마을공동지역센터 2012년 준공 예정)
- **쓰레기** : 소각 → 분리 수거해 육지로 배출 (분리수거장 8월까지 설치 예정)



### 통영 연대도 개요

위치 : 경남 통영시 산양읍 남단 18km 해상  
 면적 : 786㎡, 해안선 길이 4.5km  
 인구 : 50가구, 80여명  
 산업 : 낚시 어업, 양식, 소규모 발작물 재배



### 3. 마을만들기 사례

#### 부산 전포시영아파트

- 주민협력으로 노후 주거단지 정비 : 주민광장, 생태오솔길, 담장 벽화
- ✓ 한국전쟁 이후 도심인구 분산정책으로 조성
- ✓ 토지소유권 문제로 재건축 추진 어려움
- ✓ 2011년 행안부 Green마을 공모, 지원 📩 최우수마을 선정





### 3. 마을만들기 사례

#### 김천 아파트골목길

- 아이들의 웃음이 넘치는 아파트 골목만들기, 아파트 담장 허물기
- ✓ 대 상 지 : 김천시 부곡동 우방아파트, 화성아파트 단지 내
- ✓ 사업기간 : 2008.9 ~ 2009.5
- ✓ 추진주체 : 부곡동 우방, 화성아파트 마을만들기 추진위원회
- ✓ 주민주도의 사업으로 민원발생을 최소화함(주민들이 직접 공개입찰로 사업자 지정)



# 3. 마을만들기 사례

## 서울 서원마을

- 주민협의를 통한 지구단위계획 수립, 주민협정을 통한 관리
- ✓ 암사동 102-4번지 일대(32,800m<sup>2</sup>)
- ✓ 2009 살기좋은 마을만들기 지구단위계획 시범사업
- ✓ 2010 휴먼타운으로 변경 추진, 2011 준공
- ✓ 정주환경을 위해 주민 스스로 경제적 권리를 일부 포기하고  
건축높이 제한 강화(3층->2층)



주민 커뮤니티 도모/기반시설 확충  
마을마당 조성사업

- 1 서원마을 회관 조성사업
- 2 어린이놀이터 조성사업
- 3 소공원(공공공지) 조성사업



방법 / 안전 강화

- 1 마을 CCTV 설치 사업

가로 및 보행환경개선

- 1 그린존 조성사업
- 2 담장 갤러리 조성 사업



# 3. 마을만들기 사례

## 수원 행궁동

- 역사+문화 중심의 도심재생으로 지역활성화
- ✓ 세계문화유산 화성 성곽내, 문화재보호구역, 노후 도심주거지 재개발 추진 난관
- ✓ 행궁길발전위원회, 행궁동빈집미술관, 청소년토론회
- ✓ 한데우물 창작촌조성/문화축제
- ✓ 2011 마을르네상스 공모사업
- ✓ 2013 생태교통 수원

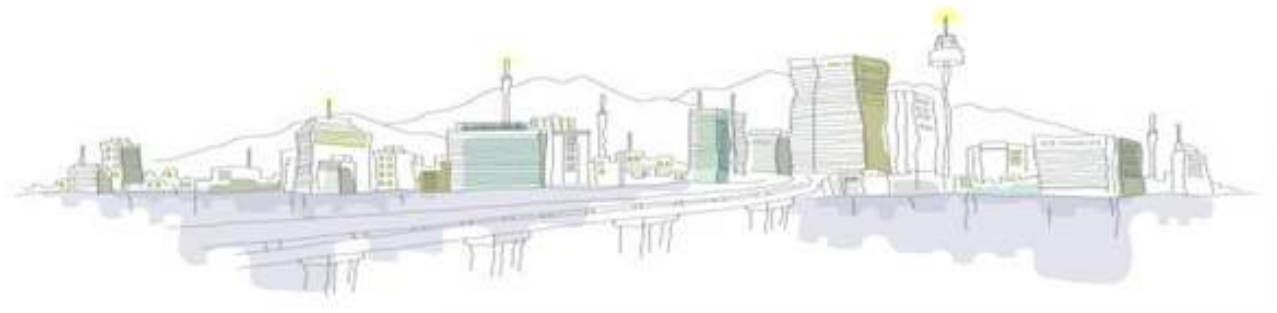


**생태교통 수원 2013 교통 통제 대비책**

	<p><b>전기 자전거 택시, 셔틀버스 이용</b> 노약자 및 거동이 불편한 장애인, 부녀자 이용 셔틀버스 총 15개소 운영 오전 06시부터 밤 12시까지 출퇴근 10분 간격, 낮시간 20분</p>
	<p><b>자전거 및 친환경 교통수단 무료 임대</b> 마을과 주차장까지 자전거 보관서 운영 자전거 1천여대 운영 세그웨이, 전기자전거, 유모차 자전거 등 체험, 운영 자전거 상시 이용자 200여대 무상임대</p>
	<p><b>택배 및 물품 이동 서비스</b> 택배 회사 중앙 택배 집결지까지만 운송 수원시의 계약 체결한 운영 업체 중앙광장에서 전기카트로 짐까지 배달</p>

아이엠피터

## 4. 평가 및 시사점



## 4. 평가 및 시사점

### ■ 마을만들기 평가와 제언

#### 주민의 문제

- 행정/도시계획에 대한 주민자질의 한계, 지역이기주의 표출, 주민 대표성의 한계
- 대구 삼덕동, 인사동, 서원마을 → 주민교육 프로그램, 협의체 운영 등을 통해 극복

#### 진행주체의 문제

- 전문가, 행정 주도의 한계 : 주민 주도, 내발적 발전, 지속성이 중요

#### 행정적, 제도적 지원체계 문제

- 지원 조례, 전담부서, 지원센터, 주민교육 프로그램, 사업비 지원 등 종합적인 지원체계 필요
- 도시계획체계화로 제도화, 주민참여예산제와 연계

# Thank you

